

Toques de balón deben realizarse en el campo de juego y espacio propios, a excepción del bloqueo.

Jugar el Balón



Foto FIVB

Ataque Delateros



AVOLCO

Reglamentos

Situaciones

“Invasión”

INVASION: un jugador golpea el balón en el espacio del campo contrario.

Pasar manos: un jugador puede pasar sus manos sobre la red después de haber atacado, siempre que el contacto de balón lo haya realizado en el campo propio.



Al bloquear, el jugador puede invadir el campo contrario, siempre que ello no imposibilite el juego del rival.

Por ello, no está permitido tocar el balón, antes que el rival haya completado su ataque.



AVOLCO
Reglamentos
Situaciones
"Invasión"



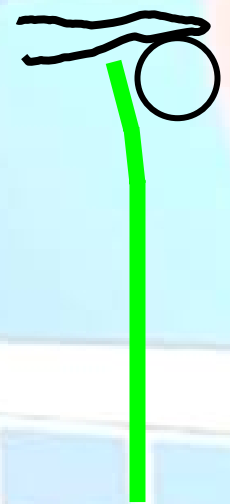
BLOQUEO:
Una vez
completado el
ataque del rival,
el bloqueo puede
invadir el espacio
del campo
contrario.



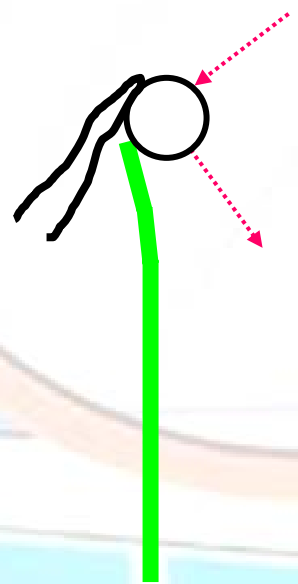
Bloqueo



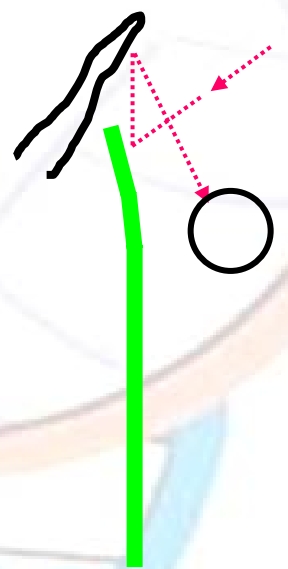
Balón sobre la red



Balón bajo del borde de la red



Balón toca la red



Balón rebota desde la red